



Catania Astrophysical Observatory, Laboratory for Detectors

*OSSERVATORIO ASTROFISICO DI CATANIA
LABORATORIO RIVELATORI*

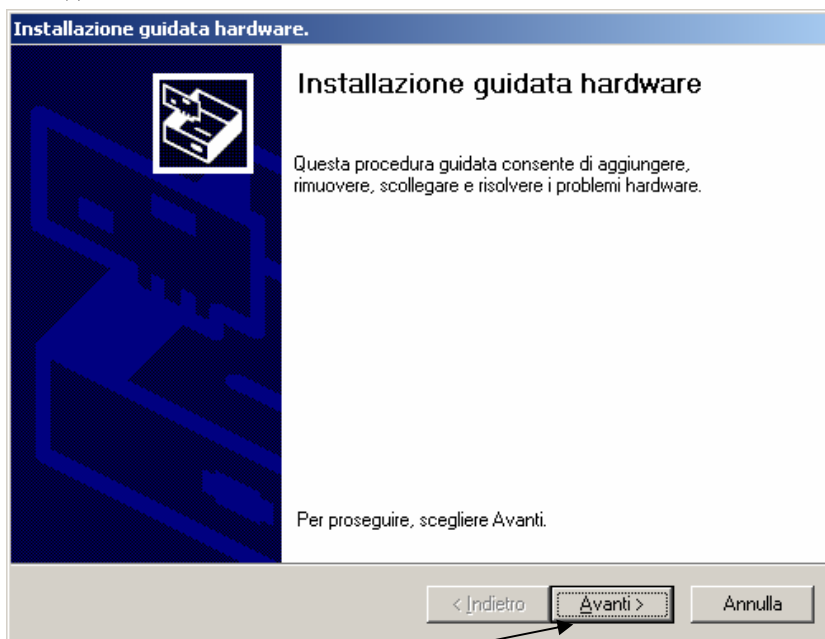
ISTRUZIONI PER INSTALLARE I DRIVERS ED IL SOFTWARE DEL CCD CONTROLLER PER LA COMUNICAZIONE CON LA PORTA PARALLELA

Versione 1.0

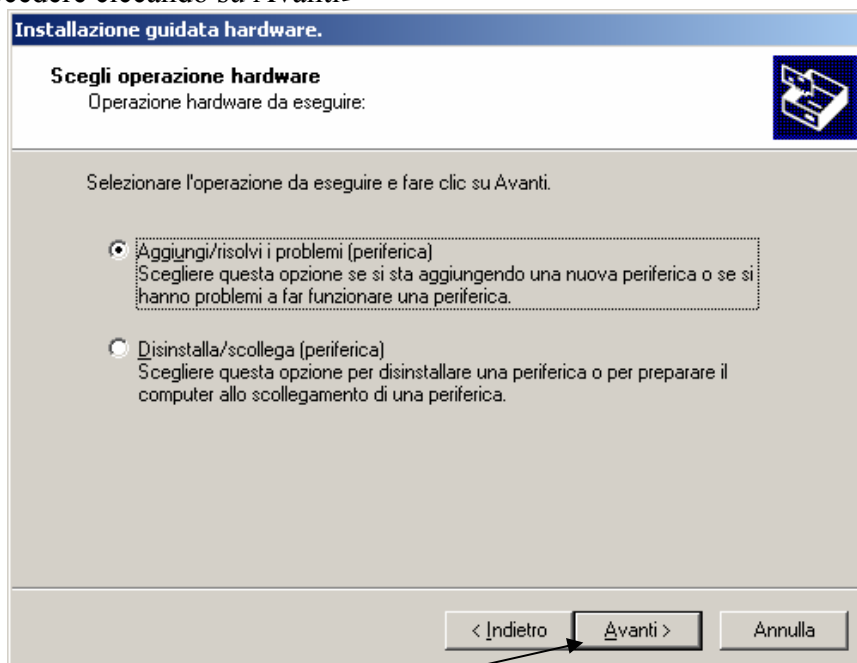
Catania 02.02.2005

ISTRUZIONI PER INSTALLARE I DRIVERS ED IL SOFTWARE DEL CCD CONTROLLER CON PARALLELA

1. Andare in PANNELLO DI CONTROLLO → INSTALLAZIONE GUIDATA HARDWARE

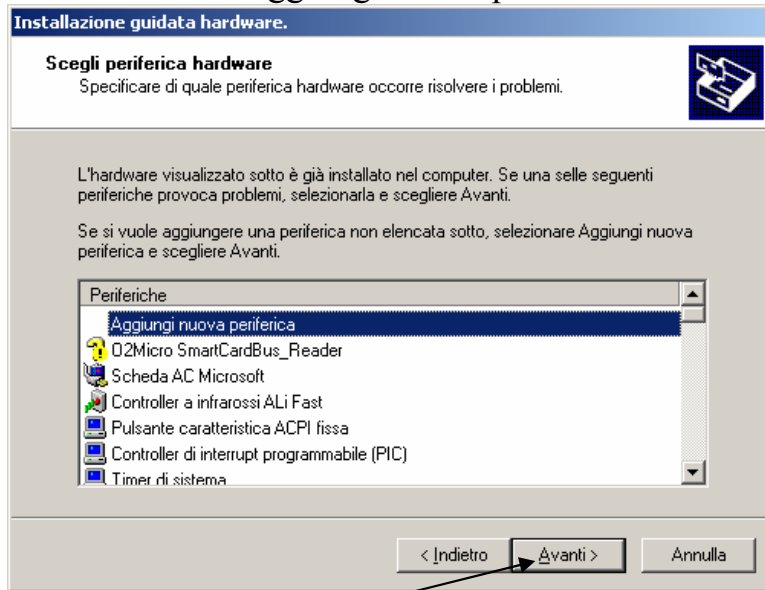


Procedere cliccando su Avanti

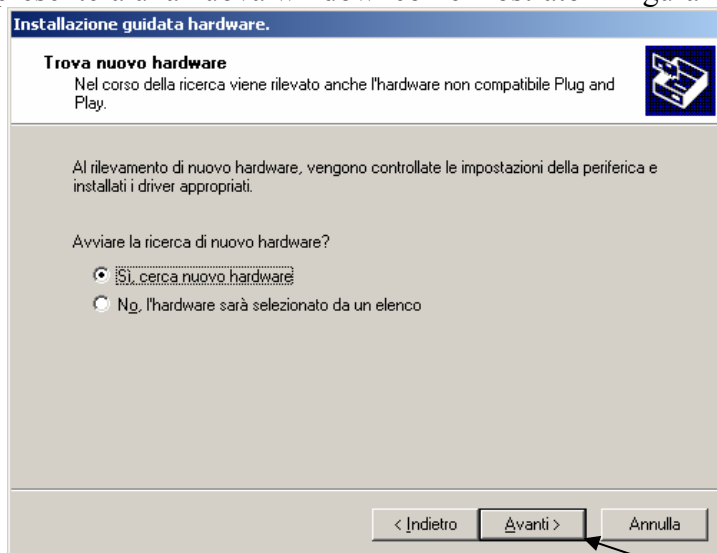


Procedere cliccando su Avanti

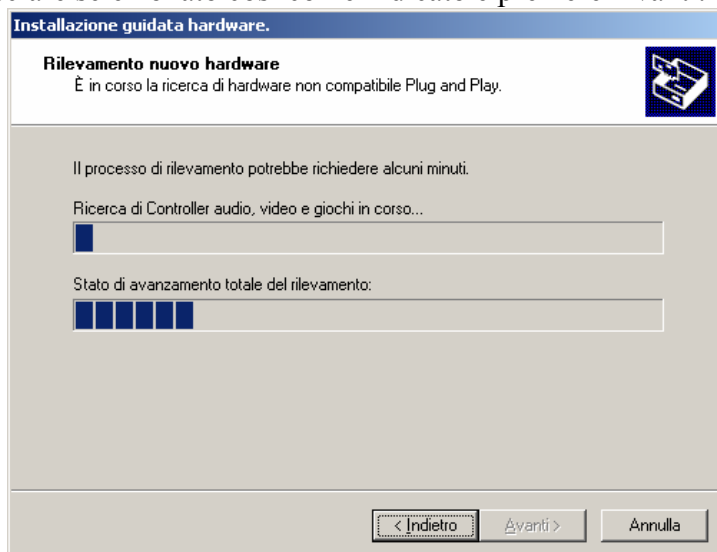
2. Evidenziare Aggiungi nuova periferica come mostrato in figura



Procedere cliccando su Avanti
Si presenterà una nuova window come mostrato in figura

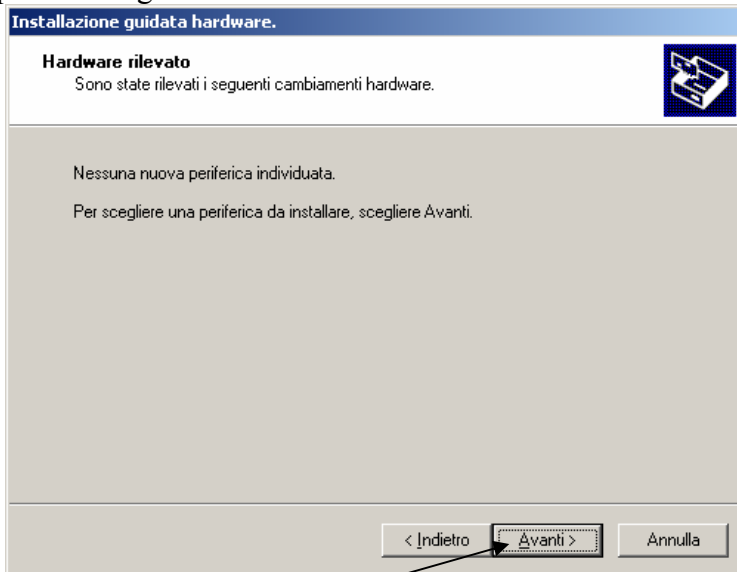


Lasciare selezionato così come indicato e premere Avanti. Apparirà la seguente window :

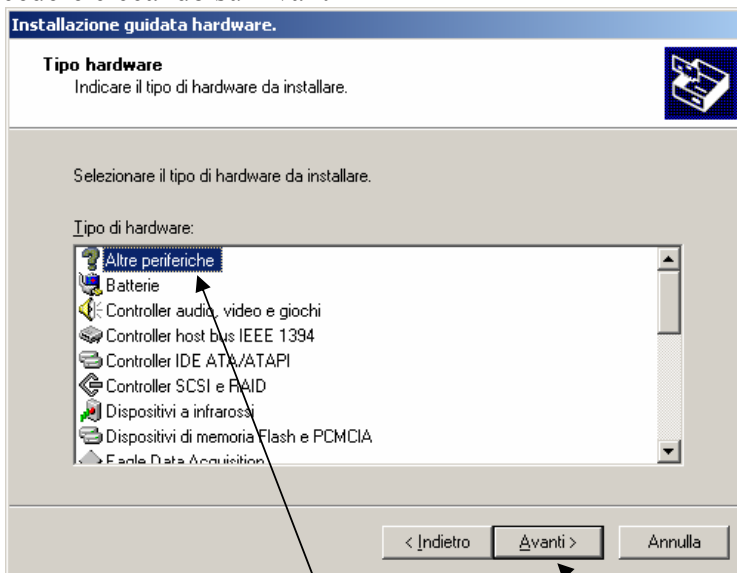


Attendere che la ricerca di nuovo hardware sia completata.

Apparirà la seguente window:

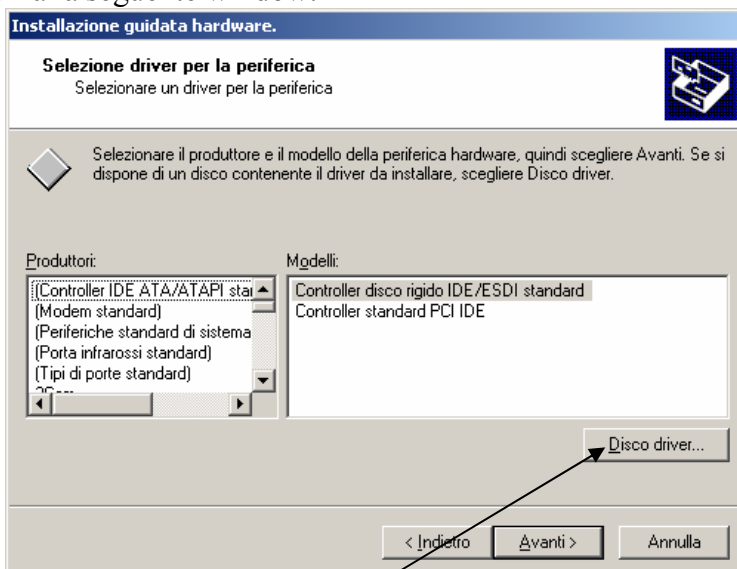


Procedere cliccando su Avanti



Selezionare Altre periferiche e cliccare su Avanti

Apparirà la seguente window:



Procedere cliccando su Disco driver ...

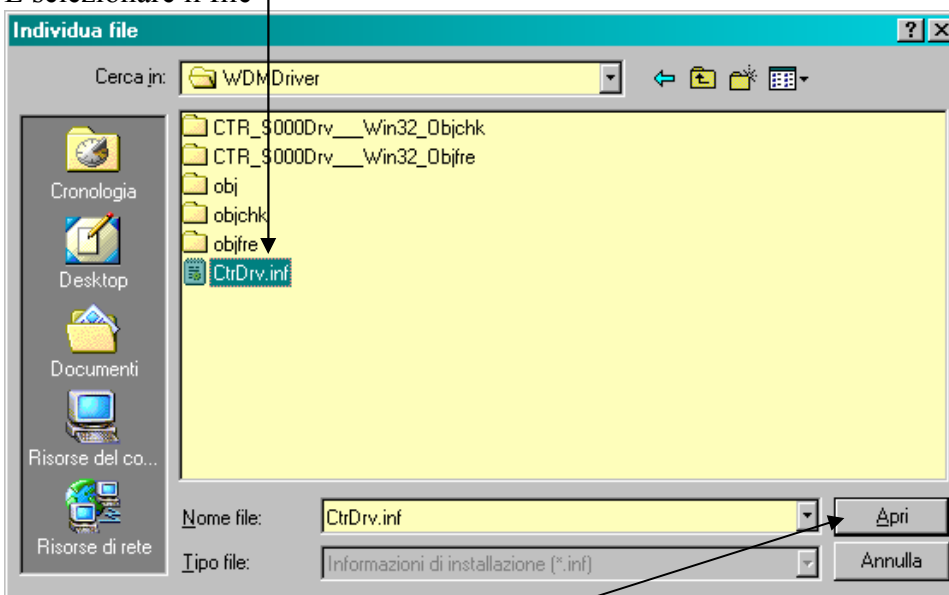


Cliccare su Sfoglia per selezionare il file CtrDrv.inf

Selezionare la directory dove si trova CtrDrv.inf, ovvero:

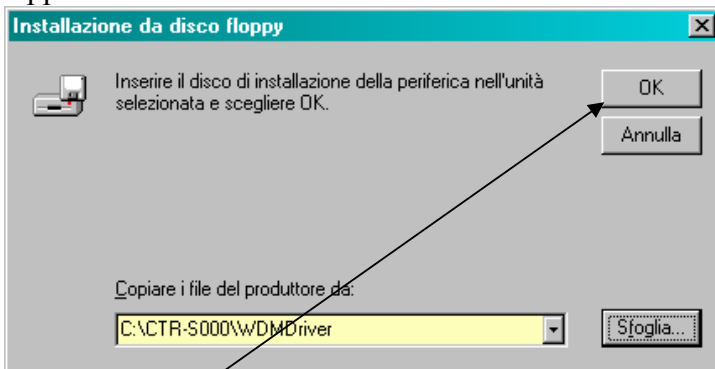
C:\CTR-S000\WDMDriver

E selezionare il file



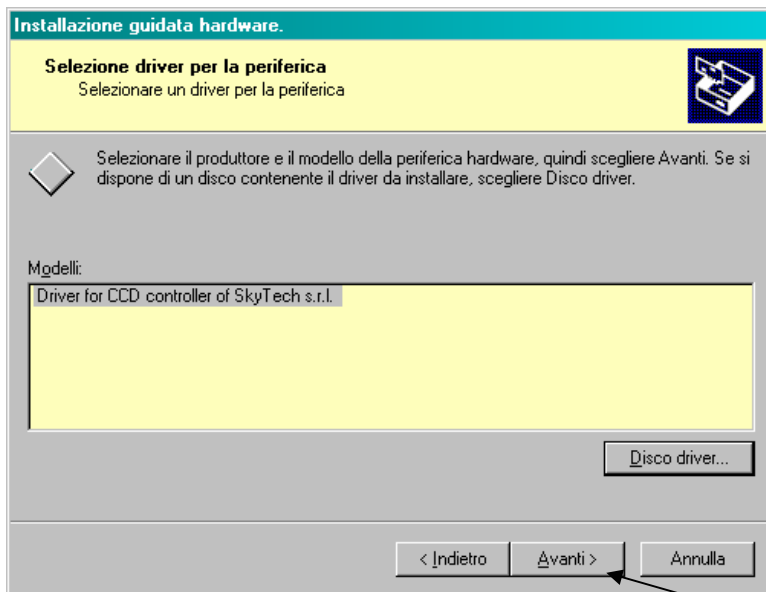
Si continua cliccando su Apri

Apparirà:



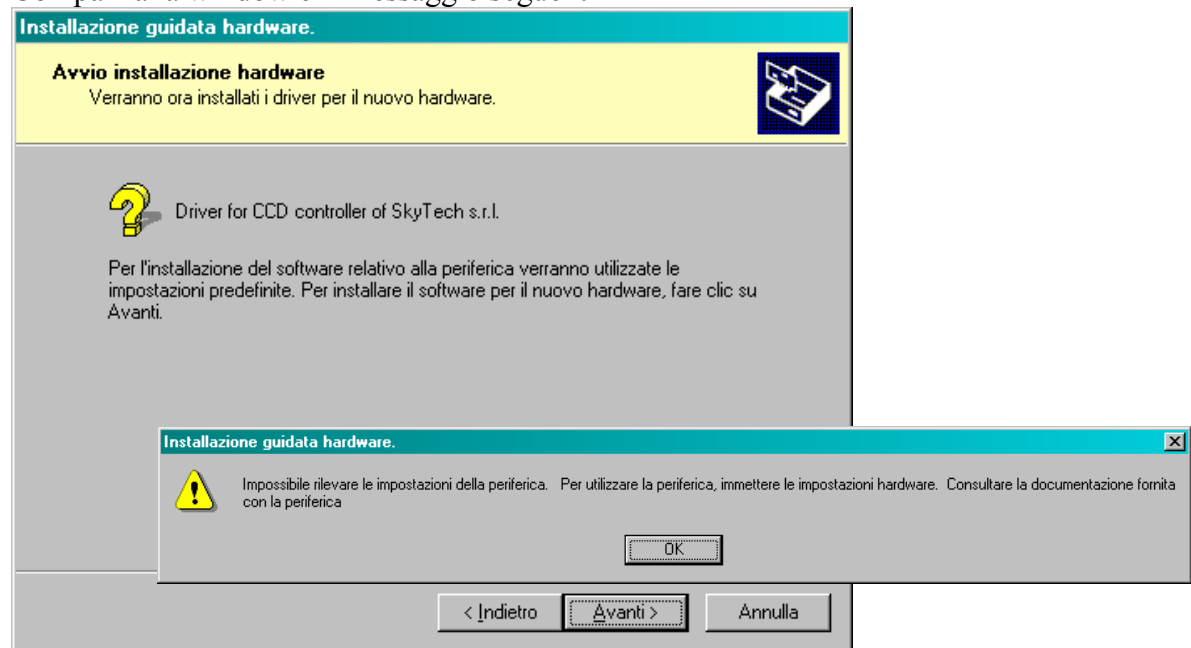
Cliccare su OK

Il risultato viene visualizzato nella window successiva:

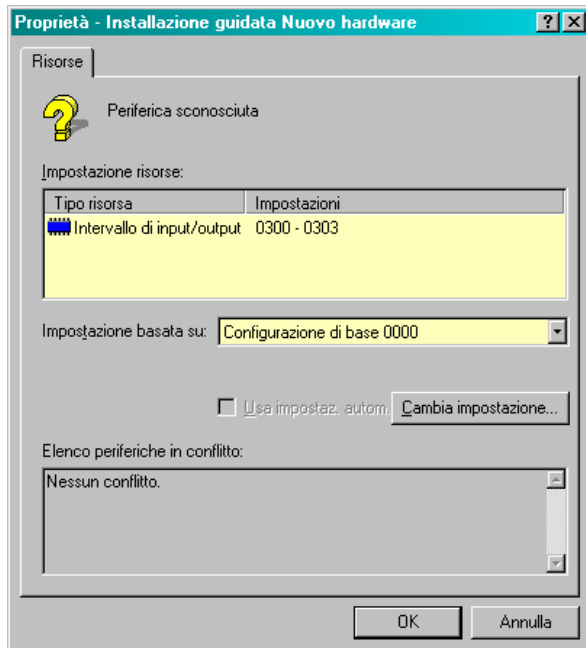


L'installazione del file CtrDrv si conclude cliccando Avanti

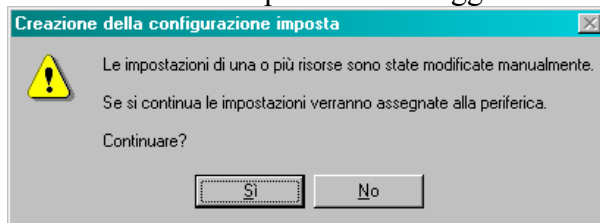
Comparirà la window e il messaggio seguenti



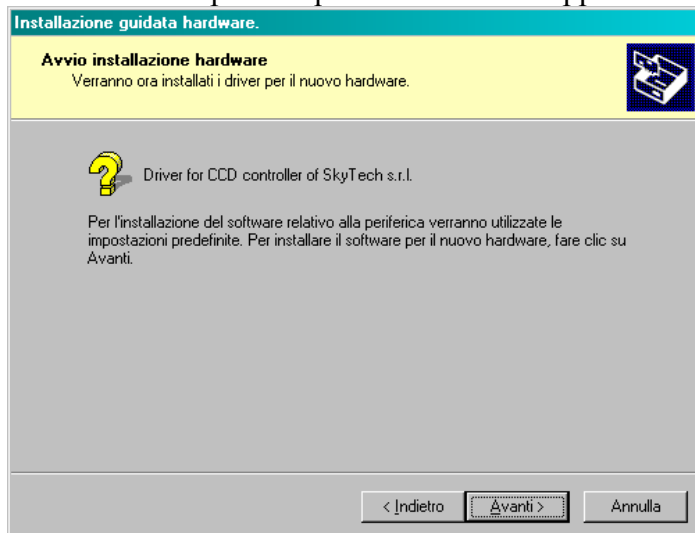
Cliccare sul tasto OK e si aprirà la window seguente:



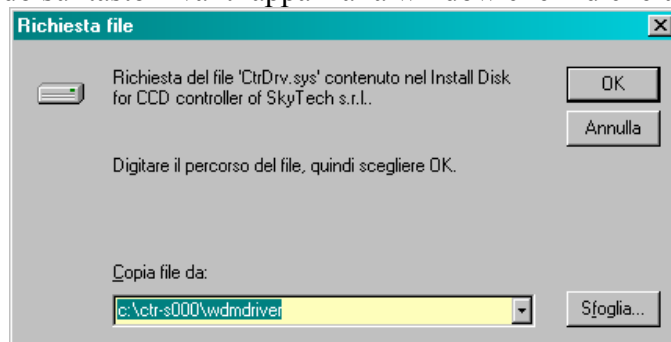
Cliccare sul tasto OK e comparirà il messaggio:



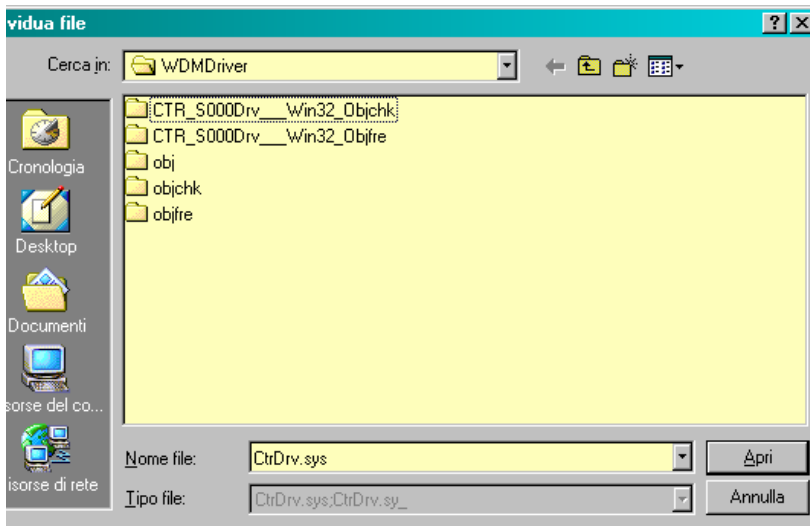
Cliccare sul tasto Sì. Aspettare qualche secondo e apparirà la window:



Cliccando sul tasto Avanti apparirà la window che indicherà il percorso del driver CTRDRV.sys:

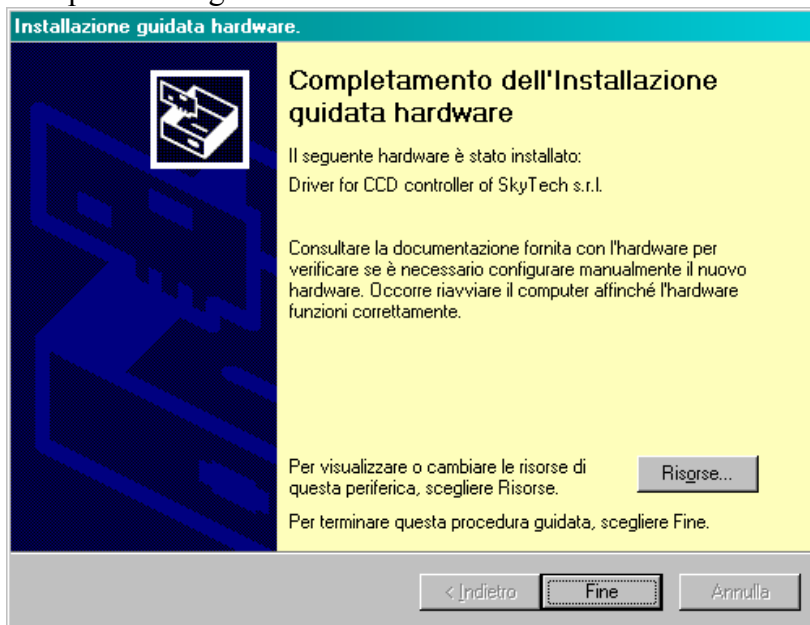


Cliccando sul tasto Sfoglia si aprirà la window:



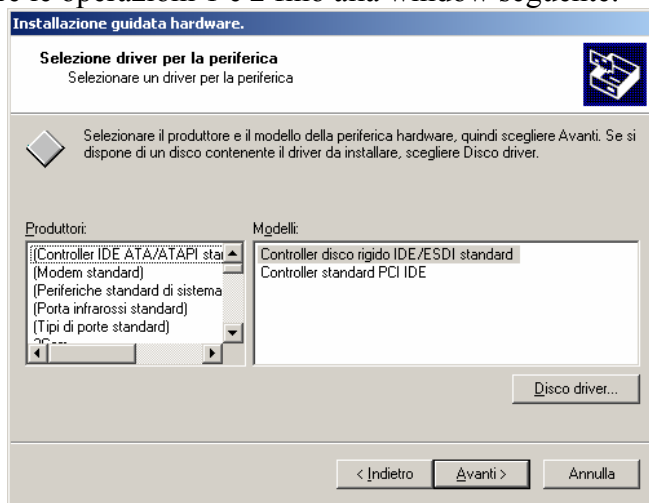
SELEZIONARE IL FILE CTRDRV APPROPRIATO CHE SI TROVA NEL DIRETTORIO OPPORTUNO E CONFERMARE CON OK.

Comparirà la seguente window

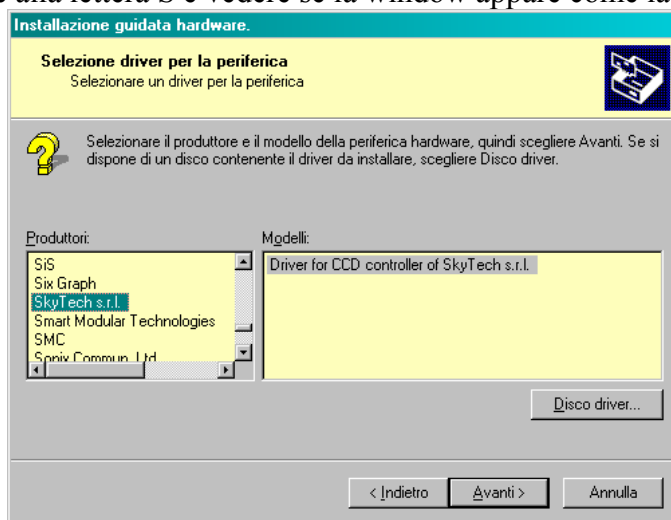


Cliccando sul tasto Fine il driver risulterà completamente installato e comparirà il messaggio di riavvio per rendere efficace l'installazione.

3. **Verificare che il driver della parallela della SkyTech s.r.l. è installato correttamente:**
Ripetere le operazioni 1 e 2 fino alla window seguente:



Andare alla lettera S e vedere se la window appare come la seguente:



Questo significa che tutto è andato bene ed il computer è pronto per essere utilizzato con il controller CCD attraverso la parallela.