



Catania Astrophysical **O**bservatory, **L**aboratory for **D**etectors

*OSSERVATORIO ASTROFISICO DI CATANIA
LABORATORIO RIVELATORI*

ISTRUZIONI PER INSTALLARE I DRIVERS ED IL SOFTWARE DEL NEW CCD CONTROLLER

Versione 1.1

Catania 28.11.2004

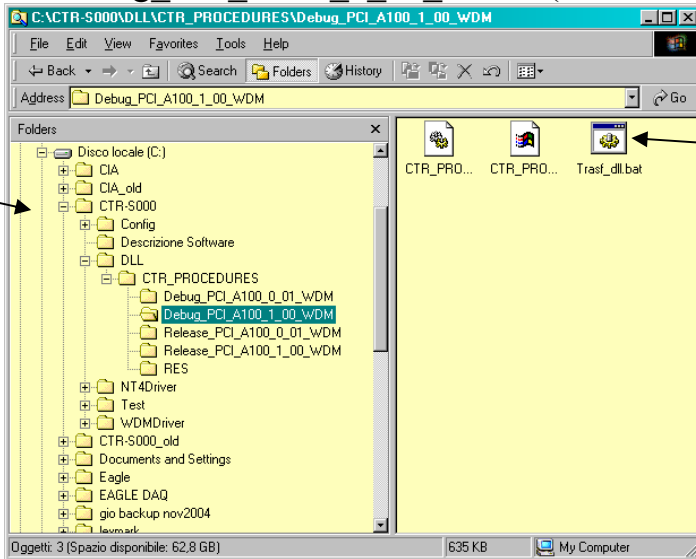
ISTRUZIONI PER INSTALLARE I DRIVERS ED IL SOFTWARE DEL NEW CCD CONTROLLER

1. Posizionarsi nella directory:

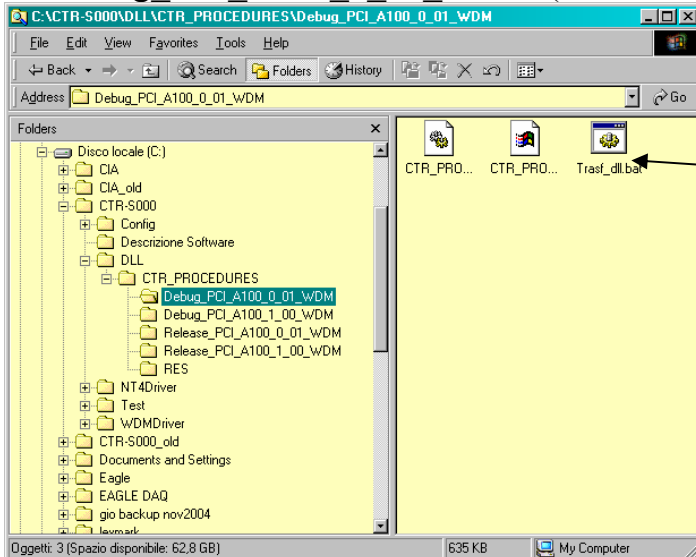
CTR-S000/DLL/CTR_PROCEDURES

Selezionare la directory:

Debug_PCI_A100_1_00_WDM (nel caso di PCI Ver. 1.00)

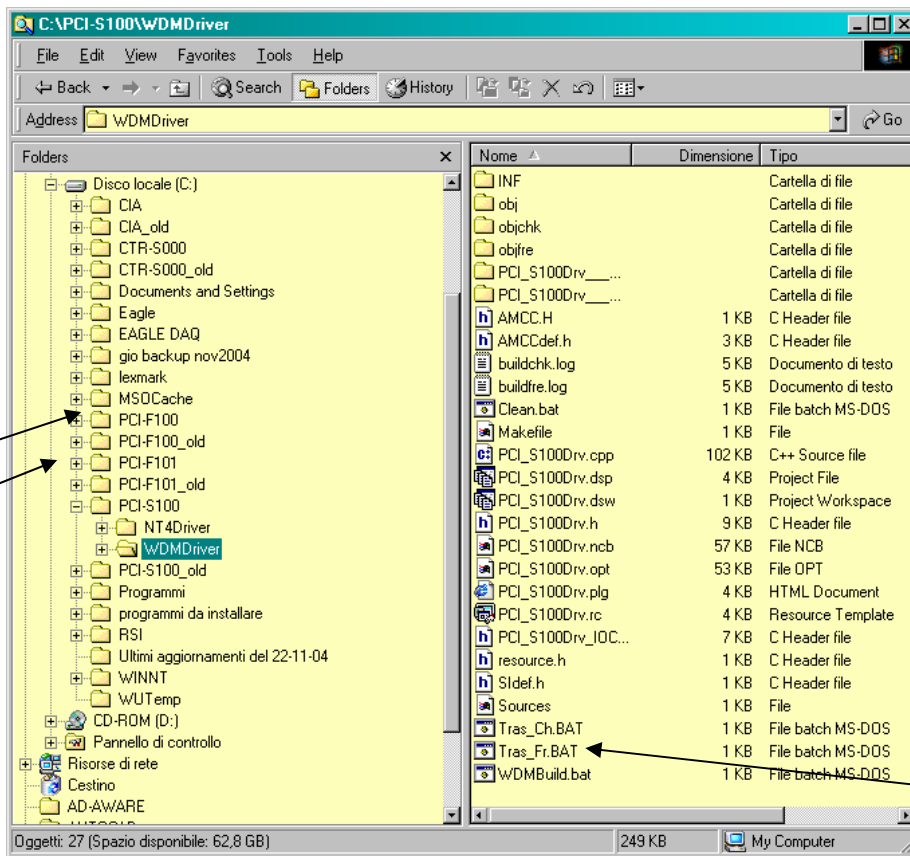


Debug_PCI_A100_0_01_WDM (nel caso di PCI Ver. 0.01)



Eseguire il file batch: **Trasf_dll.bat**

2. Posizionarsi nella directory:
PCI-S100/WDMDriver



Eseguire il file batch: **Tras_Fr.bat**

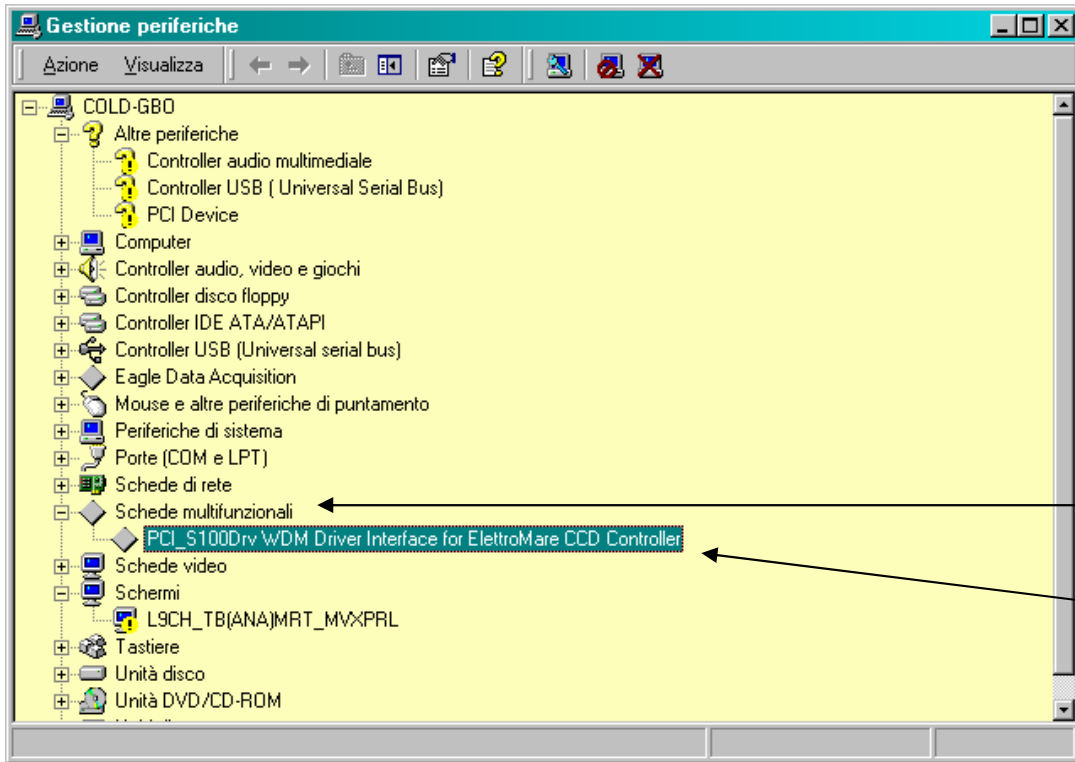
3. INCLUDERE NELLA DIRECTORY C:

PCI-F101 (nel caso di **PCI Ver. 1.00**)

PCI-F100 (nel caso di **PCI Ver. 0.01**)

4. ESEGUIRE IL RE-BOOT

5. Andare in PANNELLO DI CONTROLLO → SISTEMA → →HARDWARE
→ GESTIONE PERIFERICHE

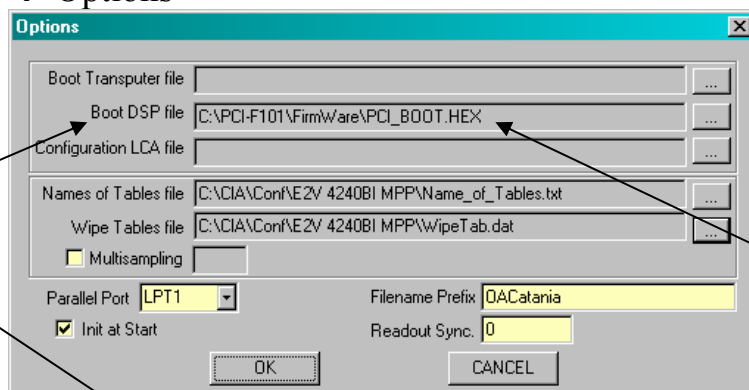


Controllare che ci sia SCHEDE MULTIFUNZIONALI

Cliccando su + di questa voce controllare che ci sia:

PCI_S100DrvWDM Driver Interface for Elettromare CCD Controller

6. Assicurarsi che nel programma CIA →
→ Options



il file in corrispondenza di: Boot DSP

sia:

C:\PCI-F100\FirmWare\PCI_BOOT.HEX (nel caso di PCI Ver. 0.01)

oppure:

C:\PCI-F101\FirmWare\PCI_BOOT.HEX (nel caso di PCI Ver. 1.00)